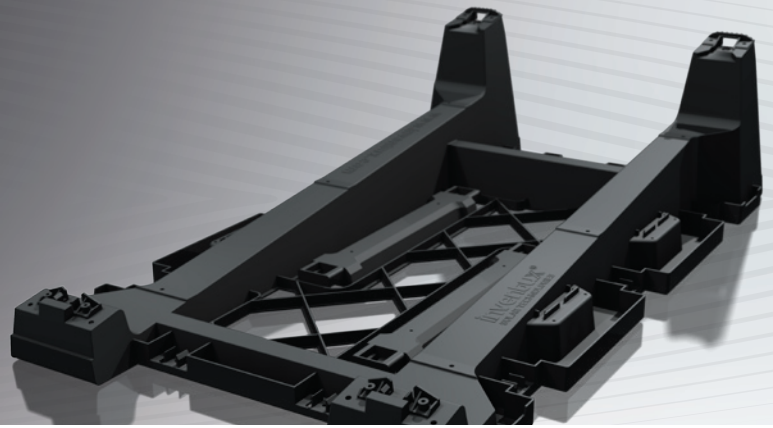


30° kann jeder ...

Wir können
auch 10°



fiXflat

Die revolutionäre Unterkonstruktion für Flachdächer

Effiziente Dachausnutzung, kompakte Handhabung und flexibler Einsatz für Flachdächer, sogar bei begrenzter Tragfähigkeit.

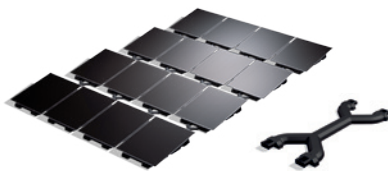
Viele Flachdächer, die für eine Solaranlage optimal erscheinen, erweisen sich bei näherer Betrachtung durch ihre mangelnde Tragfähigkeit als ungeeignet. Mit dem fiXflat System bietet Inventux nun erstmalig eine Unterkonstruktion für Flachdächer, die nur über geringe Traglastreserven verfügen.

Darüber hinaus zeichnet sich fiXflat durch eine besonders anwenderfreundliche Konzeption aus. Alle erforderlichen Komponenten für die Auslegung sind bereits integriert – das sorgt für Planungssicherheit und spart Kosten. Für eine effiziente Ausnutzung der Dachfläche bietet Ihnen fiXflat zwei flexible Montagearten. Diese Wahlmöglichkeit ist bisher bei keiner anderen Flachdachlösung möglich.

Das fiXflat Konzept auf einen Blick

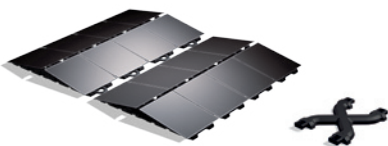
Zwei Montagemöglichkeiten

Um bei Flachdächern eine optimale Dachausnutzung zu erzielen, ermöglicht fiXflat zwei Arten der Aufständering: Die Inventux Solarmodule können entweder klassisch in Reihe (Simplex Montage) oder flächeneffizient im Doppelpack (Duplex Montage) aufgeständert werden.



Simplex Montage – für optimale Modulausrichtung

- Fokus: Optimale Ausrichtung zur Sonne
- Nur geringe Beschwerung zur Lagesicherung notwendig, speziell dafür vorgesehene Beschwerungszonen sind in der fiXflat Palette enthalten
- Flächenbedarf: ca. 15 m²/kW_p*



Duplex Montage – für maximale Modulanzahl/m²

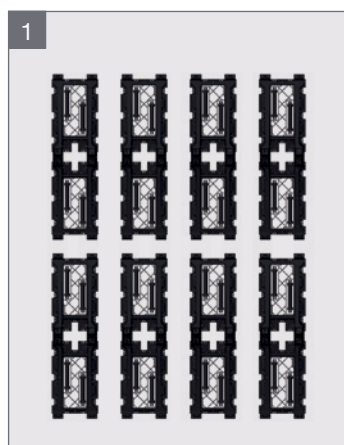
- Fokus: Optimale Ausnutzung der Dachfläche
- Bis zu 20 % mehr Modulfläche im Vergleich zu herkömmlichen Flachdachlösungen
- Aufbau ohne Zusatzbescherung möglich (siehe Randbedingungen für beschwerungsfreien Aufbau in der Montageanleitung)
- Flächenbedarf: ca. 13 m²/kW_p*

* bei einer Modulleistung von 120 W_p

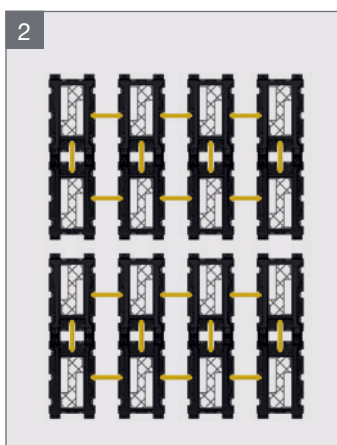
Wir können Sonne

Wo andere Unterkonstruktionen aufhören,
fangen wir erst an. **Schnell, flexibel, sicher.**

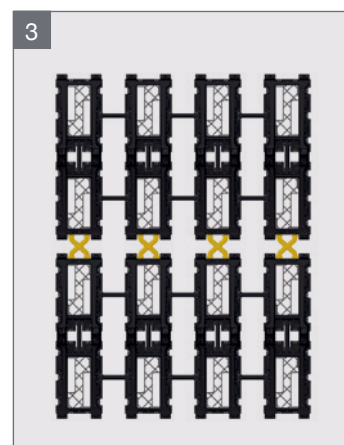
fiXflat Montagesystem – Das Inventux 1-2-3 Prinzip



1. fiXflat Paletten setzen



2. fiXflat Paletten verbinden



3. fiXflat Reihen verbinden

■ Geringe Beschwerung , Installation ohne zusätzliche Beschwerung zur Lagesicherung möglich	Geringe zusätzliche Lasten auf dem Dach, daher auch für Dächer mit geringer Belastbarkeit geeignet
■ Keine Dachdurchdringung erforderlich	Kein Eingriff in die bestehende Bausubstanz
■ Homogene Lastverteilung auf dem Dach durch geringe Flächenlast (15 kg/m ²)	Die gleichmäßige, flächige Lastverteilung trägt zur Schonung des Daches bei
■ Werkzeugfreie Montage	Schneller Aufbau ohne Schrauben durch intelligentes Verbindungssystem
■ 1 Modul = 1 fiXflat Palette	Einfache und fehlerfreie Auslegung der Unterkonstruktion
■ Hohe Flexibilität bei Planung und Montage	Getrennte Montage von Unterkonstruktion und Modulen möglich, ohne Vormontage
■ UV-Beständigkeit und Dauerfestigkeit des Materials	Keine Versprödung oder Reißen des Materials durch Sonneneinstrahlung und natürliche Belastungen
■ Umweltfreundliche Unterkonstruktion durch recycelten Kunststoff	Einfaches Recycling, da Material wiederaufbereitbar
■ Bis zu 22 fiXflat Paletten übereinander stapelbar durch geringes Eigengewicht	Platzsparender Transport, geringe Logistikkosten und einfache Handhabung auf der Baustelle

Art.-Nr. 160096 10/2010 2 DE (Änderungen vorbehalten. Inhalt urheberrechtlich geschützt. Kopien und anderweitige Nutzung nur mit vorheriger Zustimmung.)